

Unterstützung der Selbstheilung durch die Behandlung der
BASISSCHWÄCHE und des TERRAINS

Die Basis-Schwäche ist zumeist ein YIN (Schwäche)-Organ(Punkt):

- *Lunge* (1)
- *Niere* (2) (dom.: Yang-Niere; nicht dom.: Yin-Niere)
- *Herz* (3) (psychischer Anteil: Antidepressionspunkt; motorischer Anteil: Herzpunkt retroauriculär)
- *Milz* (4)
- *Leber* (5)



Seltener ein YANG (Schwäche)-Organ(Punkt):

- *Magen* (1)
- *Galle* (2)

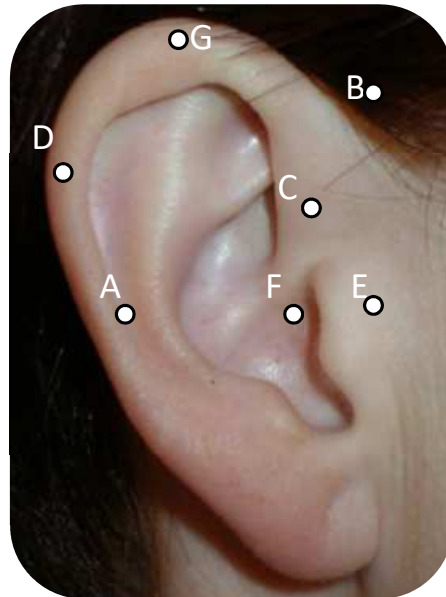


Bestimmung der Basisschwäche unter Zuhilfenahme der **NOGIER-Frequenzen** und deren **zonendominante Punkte**:

Abb.: Zonendominante Punkte
(dominante Seite):

Detektion:

- (+) 9-Volt in die nicht dominante Hand.
- Mit Schüsslersalz Nr.13 (oder Frequenz 1) auf der dominanten Seite die zonendominanten Punkte absuchen



Bei diesem Schritt kommt das Terrain ins Spiel.

Praktisches Vorgehen:

- Bestimmung der Frequenzzone über die zonendominanten Punkte:
 - (+)9-Volt in die nicht dominante Hand; mit Schüsslersalz Nr. 13 (oder Fr. 1 im Diagnosemodus) über die zonendominanten Punkte auf der dominanten Seite gehen.
- (+) – (-) Einstabtechnik (oberflächliche Gewebeschicht): Suche mit der Zonenfrequenz (im Diagnosemodus) oder mit dem der Zonenfrequenz entsprechenden Schüsslersalz (s. Tabelle)

Tabelle **Nogier-Frequenz** und **Schüsslersalz**:

| Nogier-Frequenz | Schüsslersalz Nr. | Substanz |
|-----------------|-------------------|-------------------|
| Frequenz A | Nr. 17 | Manganum sulf. |
| Frequenz B | Nr. 31 | Stannum metall. |
| Frequenz C | Nr. 25 | Aurum chlor. nat. |
| Frequenz D | Nr. 28 | Natrium vanad. |
| Frequenz E | Nr. 15 | Kalium jodatum |
| Frequenz F | Nr. 27 | Kalium bichrom. |
| Frequenz G | Nr. 20 | Kalium aluminium |

3 Punkte können gefunden werden:

- *Organpunkt* (Goldpunkt, *organische* Basisschwäche)
 - *Blockadepunkt* (Silberpunkt, *psychische* Basisschwäche)
 - *Simillimumpunkt* (Silberpunkt auf der nicht dominanten Seite; *konstitutionelle* Basisschwäche) - *Zukunftsbereich*
- } *Vergangen=*
heitsbereich

Zone, wo die meisten der
Simillimumpunkte zu finden sind:
Nicht dominante Seite, Cerebralbereich,
Silberpunkte

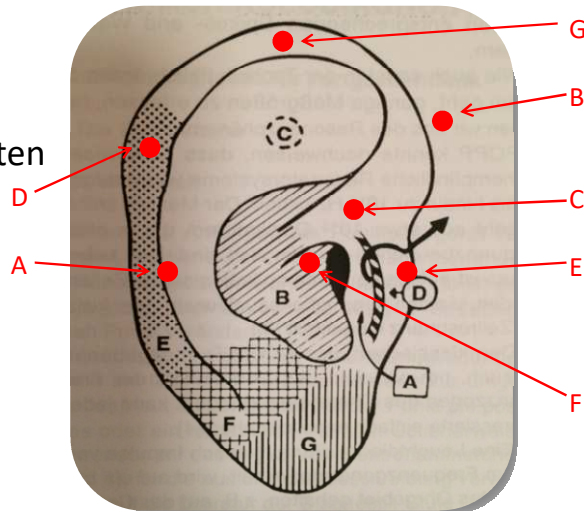


Gegenwartsbereich:

- (+) 9 Volt homolateral zum zu untersuchenden Ohr (tiefe Gewebeschichte): Punktsuche mit der Nogierfrequenz (Diagnosemodus) oder dem entsprechenden Schüsslersalz. Es kann so ein aktueller Punkt (Gegenwart) gefunden werden.

Ohrzonen nach NOGIER:

Mit zonendominanten Punkten



Laserfrequenzen nach NOGIER (A – G):

| Nogier-Frequenz | „Zoneninhalt“ |
|------------------|---|
| Fr. A (292 Hz) | Unruhe, Desorganisation, Resonanz mit der Formatio reticularis (subtragale Zone), Resonanz zu Störherden im „offenen System“ |
| Fr. B (584 Hz) | Nutritive Frequenz, Resonanz zu inneren Organen |
| Fr. C (1168 Hz) | Mesenchymale Frequenz mit Bezug zum Bewegungsapparat; „orthopädische Frequenz“ |
| Fr. D (2336 Hz) | Bezug zum Tragus; Frequenz der Lateralität, entspricht den Kommissuren |
| Fr. E (4672 Hz) | Resonanz zum Rückenmark (motorisch und sensibel); Frequenz der segmentalen Gliederung, der Ordnung |
| Fr. F (9344 Hz) | Bezug zu Strukturen im Zahn-Mund-Kieferbereich, Bezug zu subkortikalen Hirnanteilen (Thalamus, Hypothalamus, vegetative Steuerung); psychische Frequenz (antidepressiv) |
| Fr. G (18688 Hz) | Psychosomatische Frequenz; Bezug zum Kortex; Augen, Nase, Kieferhöhlen |